

Fahrtenbericht

Crew

Schiffsführer: Lutz L.

Mitsegler: Paul Schumacher (SCOH), Ingo, Olaf, Andi

Schiff

Schiffsname: „Pamitz“

Schiffstyp/Bj.: Bavaria 40 Cruiser

Charter: Mola Yachtcharter

Flagge: Deutsch

Fahrtroute

Seegebiet: Warnemünde bis Nyted (Dänemark), Ostsee

Fahrdauer: 16.09.2016 bis 18.09.2016

Hafen von/bis Warnemünde Hohe Düne nach Nysted Hafen

Verlauf: 16.09. Warnemünde Probeschlag und Hafentour
Rostock 9,3 nm
17.09. Warnemünde Seekanal bis Nysted 32,6 nm
18.09. Nysted nach Hohe Düne 32,6 nm

Strecke 74,5 nm

Gez. Paul Schumacher, 05.11.2016

Autor, Datum

Segeltörn „Sandemann Cup“

Hohe Düne – Nysted – Hohe Düne

16.09.2016 bis 18.09.2016

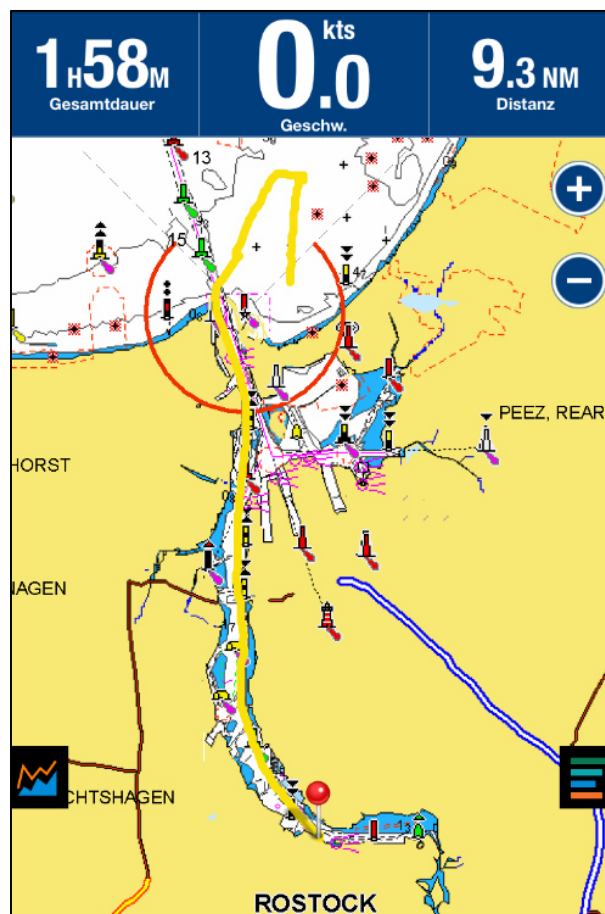
Gesamtstrecke 74,5 nm

1. Tag: 16.09.2016

Übernahme der Charteryacht „Pamitz“ im Yachthafen Hohe Düne, danach Sicherheits-
einweisung, Aufgaben im Notfall, Übernahme Proviant.

Nachmittags Start eines Probe- / Eingewöhnungsschlages und Touristenfahrt in den Hafen
von Rostock.

Abends erfolgte eine längere „Vorbesprechung“ in den Prager Bierstuben.



Fahrtenbericht

2. Tag

Nach einem frühen Frühstück machten wir uns zum Start um 09:00 Uhr bereit. Die Startlinie markierten die beiden Leuchttürme des Seekanals in Warnemünde. Interessant, wie eng so ein Startfeld werden kann, wenn ein Kümo raus und ein Frachter durch das Startfeld nach Rostock hinein wollen.

Der Start erfolgte Punkt neun Uhr, Wind während der Überfahrt 18-20, Böen 22-24 Bft. aus NO. Wellenhöhe ~1,5m.

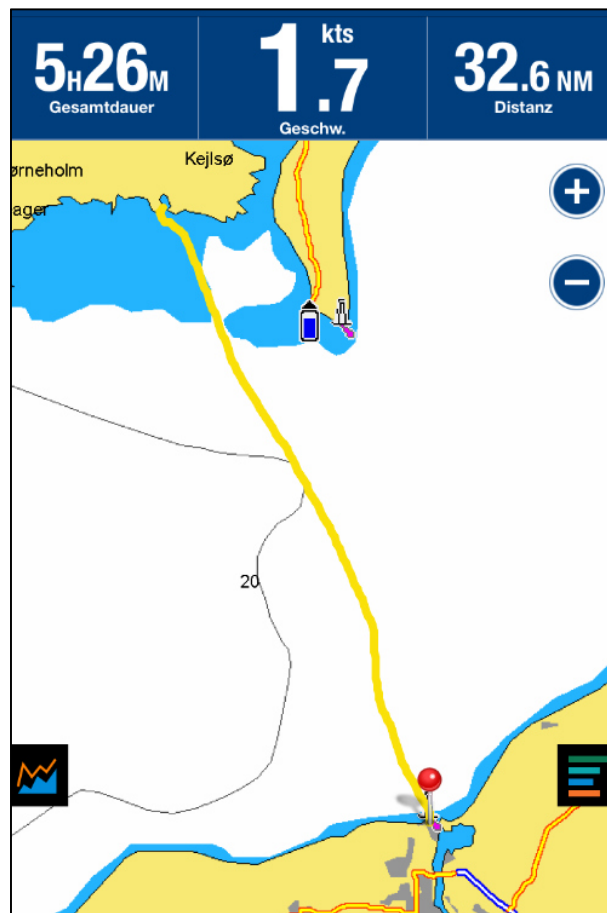


Die Siegerehrung erfolgte im Anschluss an ein gemeinsames Grillfest mit Freibier. Unser Boot wurde, nach erster Auswertung und Siegerehrung, auf den 2. Platz in der Charterklasse gesetzt. Der Fehler wurde 20 Minuten später zwar korrigiert, der Preis (Flasche Sandemann) war zu diesem Zeitpunkt allerdings bereits verdunstet.

Fahrtenbericht

3. Tag

Nach einem langen Frühstück ausgelaufen zur entspannten Rückfahrt nach Warnemünde bei etwas weniger Wind (18-20 Bft. aus NO) und kleinerer Welle (~1m). Nach einem gemeinsamen Fischbrötchenessen der Meer-Seen-Boote im Alten Strom Rückgabe der Yacht in der Marina Hohe Düne.



Kurzum:

- Erneut funktionierte die Navionics App auf Handy und wasserdicht eingepacktem Pad hervorragend, die Planung ließ sich deutlich einfacher als am Plotter durchführen.
- Nysted ist ein für Dänemark typischer Ort (wie aus dem Bilderbuch, aber verschlafen) und eine Reise wert, es gibt auch an Land einiges zu entdecken. Ein Netto befindet sich oben im Ort.
- Marina Hohe Düne: Sehr gute sanitäre Einrichtungen und Restaurants, aber abends „weit“ weg vom Leben, also lieber an den Alten Strom oder nach Rostock rein. Aufgrund der Lage recht ungeschützt vom Wind.
- Das Boot / Mola Yachtcharter: Gut gepflegt, alles vorbereitet, kein Aufwand bei Rückgabe

Grüße Paul